

# 广东省人民政府

粤府函〔2018〕430号

## 广东省人民政府关于调整潮州市部分 饮用水水源保护区的批复

潮州市人民政府，省生态环境厅、水利厅：

《潮州市人民政府关于要求审批潮州市饮用水水源保护区优化调整方案的请示》（潮府报〔2018〕29号）收悉，批复如下：

一、原则同意潮州市饮用水水源保护区调整方案。

二、潮州市要严格落实水源保护区各项水质保障措施，加快清理整治水源保护区内的违法违规项目，加快推进各项水源保护工程，加强水源地规范化建设，切实保障饮用水水源安全。对于将陆域范围调整到堤围处的水源保护区，要落实好堤围路面径流收集措施，确保路面径流引出保护区外。

三、潮州市要依法依规加快推进新取水口建设。在饶平县黄冈河高堂水闸河段新取水口正式运行、原取水口拆除并向省政府报备相关证明文件后，饶平县黄冈河县城河段饮用水水源保护区

方可取消；在潮安区城区新取水口正式运行、原取水口拆除并向省政府报备相关证明文件后，潮安县饮用水源保护区内汕头庵埠水厂取水口上游 1350 米至潮安区水厂新取水口下游 300 米处方可全部调整为二级保护区。

四、省生态环境厅、水利厅要加强对潮州市饮用水水源保护区调整工作的监督和指导，确保严格落实调整后的保护标准和规范，保障饮用水安全。

- 附件：1. 潮州市部分饮用水水源保护区调整方案  
2. 饮用水水源保护区示意图及拐点坐标



潮州市部分饮用水水源保护区调整方案

序 号	行政 区	保护区 名称	水质 保护 目标	保护区级 别	调整前保护区范围			调整后保护区范围			变化 说明	备注
					水域	陆域	面积 (平方公里)	水域	陆域	面积 (平方公里)		
1	潮州市 区	潮州市城 区饮用水 水源保护 区	II 类	一级	韩江潮州河段 竹竿山水厂取 水口上游 1000 米，下游至桥东 水厂取水口下 游 500 米河段 的水域；西溪枫 溪水厂取水口 上游 1000 米， 下游 500 米河 段的水域。	相应一级保 护区水域两 岸河堤外坡 脚向外陆纵 深 1000 米的 陆域范围。其 中西岸从环 城北路与环 城东路交叉 点起至桥东 水厂取水口 下游 500 米 为岸线至防 洪堤背水坡， 东岸从桥东 水厂至该厂 取水口下游 500 米为岸 线向陆纵深 200 米的陆 域范围。	47.16	韩江潮州河段竹竿山水厂 取水口上游 1000 米至桥东 水厂取水口下游 500 米(金 山大桥除外)河段，保留一 定宽度航道外的水域。	相应一级保护区水域沿岸，竹竿山 水厂取水口上游 340 米至上游 1000 米(西侧)向陆纵深 50 米，但不超 过流域分水岭的陆域，其余沿岸向陆 纵深至堤围迎水坡堤肩线之间的陆域。	32.73	调整	取消磷 溪镇水 厂取水 口后，磷 溪镇水 厂取水 口上游 1000 米 至下游 100 米 处河段 饮用水 源一级 保护区 相应调 整为二 级保护 区。
								韩江鹿湖隧洞引水口上游 1000 米至下游 100 米，保留 一定宽度航道外的水域。	相应一级保护区水域沿岸向陆纵深 50 米的陆域。			
								西溪枫溪水厂取水口上游 1000 米至东西溪大桥北边 界河段，保留一定宽度航道 外的水域。磷溪镇水厂取水 口上游 1000 米至下游 100 米共 1100 米长河段，该段 水域宽度为保留一定宽度 的航道外，中泓线至取水口 一侧堤防内侧的水域。取消 磷溪镇水厂取水口后，该段 饮用水源一级保护区相应 调整为二级保护区。	相应一级保护区水域沿岸向陆纵深 至堤围迎水坡堤肩线之间的陆域。			

序 号	行政 区	保护区 名称	水质 保护 目标	保护 区 级 别	调整前保护区范围			调整后保护区范围			变化 说明	备注
					水域	陆域	面积 (平方公里)	水域	陆域	面积 (平方公里)		
				二 级	竹竿山水厂取水口上游 1000 米上溯至归湖金洲岛北端的水域；以西溪枫溪水厂取水口上游 1000 米上溯至以桥东水厂取水口下游 500 米的水域。	相应二级保护区水域两岸河堤外坡脚向外纵深 1000 米的陆域范围。包括金洲岛、沙洲岛。其中西岸从桥东水厂取水口下游 500 米至南堤路与护堤线至防洪堤背水坡。东岸从桥东水厂取水口下游 500 米至涸溪为岸线向陆纵深 200 米的陆域范围。		竹竿山水厂取水口上游 1000 米上溯至金洲岛北端，除一级保护区航道以外的水域。	相应一级、二级保护区水域沿岸向陆纵深 1000 米，但不超过流域分水岭的陆域。			
							潮州水利枢纽上溯至桥东水厂取水口下游 500 米，除一级保护区及航道外的水域范围；东西溪大桥北边界至浮洋水厂取水口上游 1500 米，保留一定宽度航道外的水域范围。金山大桥桥面所占用的水域（除航道外）。	相应二级保护区水域沿岸向陆纵深至堤围背水坡脚线之间，除一级保护区外的陆域，包括沙洲岛、金山大桥。				
							——	相应一级保护区水域沿岸，竹竿山水厂取水口上游 340 米至上游 1000 米（西侧）向陆纵深 1000 米，但不超过流域分水岭的陆域，其余沿岸向陆纵深至堤围背水坡脚线之间的陆域，除一级保护区以外。				
				准保护区	上游赤凤、下游东溪蓬洞河、西溪大衡交界断面除一、二保护区河段外的水域。	——	22.83	上游赤凤、下游东溪蓬洞河、西溪大衡交界断面除一、二保护区河段外的水域。	——	20.75		

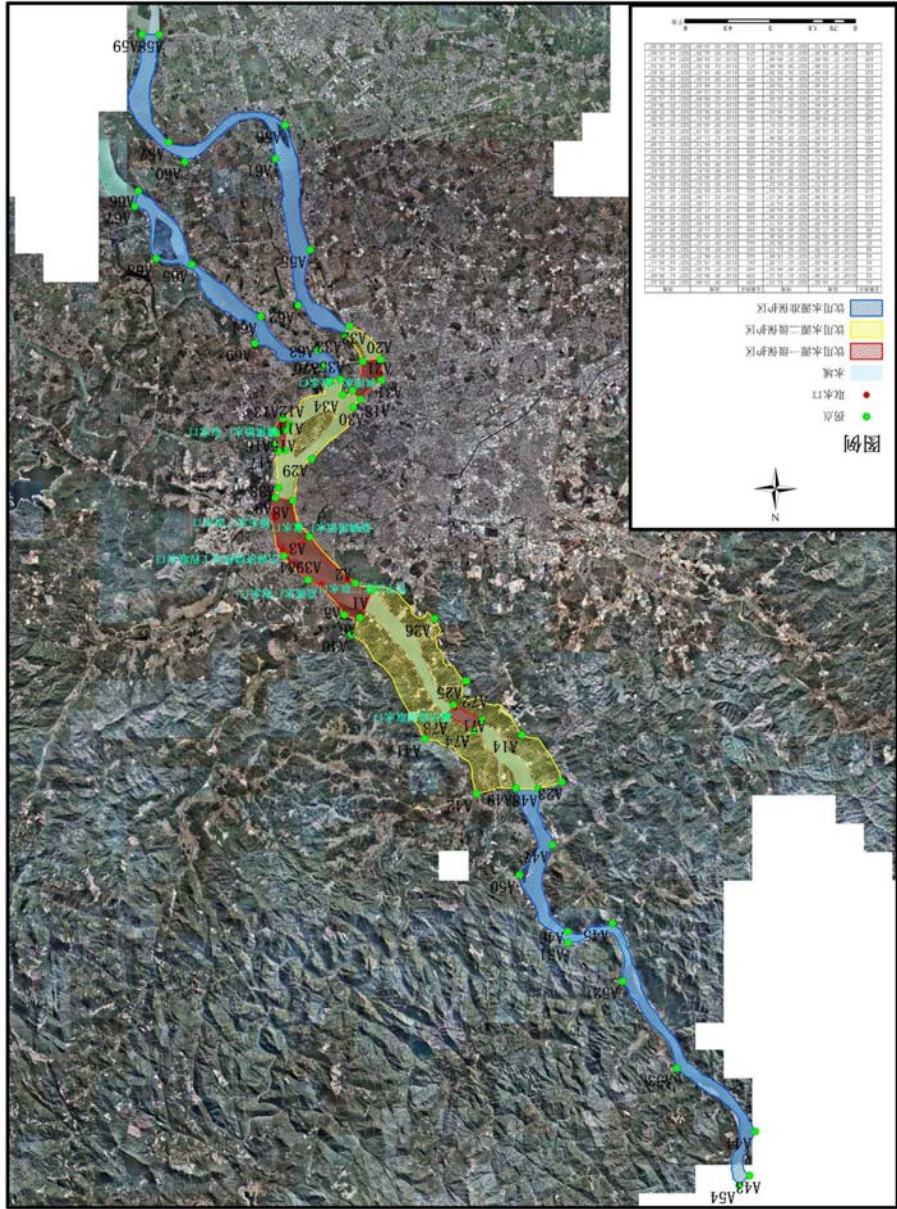
序 号	行政 区	保护 区 名 称	水质 保 护 目 标	保护 区 级 别	调整前保护区范围			调整后保护区范围			变化 说明	备 注
					水域	陆域	面积 (平方公里)	水域	陆域	面积 (平方公里)		
2	潮 安 区	潮安县饮 用水水源 保护区	II 类	一级	西溪梅溪河潮 安县水厂取水 口上游 1000 米,下溯 500 米 河段的水域。	相应一级保 护区水域取 水区一侧河 堤外坡脚向 陆纵深 1000 米陆域范 围。	6.79	西溪梅溪河潮安县水厂现 状取水口上游 1000 米,下 溯 500 米河段,保留一定宽 度的航道外,除广梅汕铁路 梅溪河铁路桥上溯 150 米 至下游 50 米处的水域。	相应一级保护区水域(取水口一侧) 沿岸向陆纵深至堤围迎水坡堤肩线 之间的陆域。	0.50	调整	
				二级	以西溪梅溪河 潮安县水厂取 水口上游 1000 米起上溯 5000 米河段的水域。	相应二级保 护区水域取 水区一侧河 堤外坡脚向 陆纵深 1000 米陆域范 围。		潮安县水厂现状取水口上 溯 1000 米至潮安区水厂新 取水口下游 300 米处,保留 一定宽度航道外的水域范 围;广梅汕铁路梅溪河铁路 桥上溯 150 米至下游 50 米, 保留一定宽度航道外的水 域。	相应一级和二级保护区水域(取水 口一侧)沿岸向陆纵深至堤围背水 坡脚线之间,除一级保护区以外 的陆域。			
3		潮安区城 区饮用水 水源保护 区	II 类	一级	——	——	——	潮安区水第一、二水厂新取 水口上游 1500 米,下溯至 潮安区水厂新取水口下游 100 米、潮安区境内除航道 外的水域。	相应一级保护区水域(取水口一侧) 沿岸向陆纵深至堤围迎水坡堤肩线 之间的陆域。	2.54	新划 定	
				二级	——	——		潮安区第一、二水厂新取水 口上游 1500 米,上溯至取 水口上游 5150 米的水域、 取水口下游 100 米至下游 300 米、潮安区境内除航道 外的水域。	相应一级和二级保护区水域(取水 口一侧)沿岸向陆纵深至堤围背水 坡脚线之间,除一级保护区以外 的陆域。			

序号	行政区	保护区名称	水质保护目标	保护区级别	调整前保护区范围			调整后保护区范围			变化说明	备注
					水域	陆域	面积 (平方公里)	水域	陆域	面积 (平方公里)		
4	饶平县	饶平县黄冈河县城河段饮用水水源保护区	II类	一级	黄冈大桥起上溯6500米的水域。	相应一级保护区两岸河堤外坡脚向陆纵深1000米的陆域范围。	93.55	黄冈大桥起上溯至沈海高速南边界处的水域。	相应一级保护区水域沿岸，黄冈大桥上游1450米至沈海高速南边界2800米至沈海高速南边界黄冈河段向陆纵深50米的陆域，其余沿岸向陆纵深至堤围迎水坡坡肩线之间的陆域。	20.75	调整	原名饶平县饮用水水源保护区
				二级	黄冈河汤溪水库全部水域；汤溪水库库区北端至一级保护区上界面的水域；黄冈大桥至东溪水间的水域。	汤溪水库设计水位向陆纵深100米的集水区；相应二级保护区水域河堤外坡脚向陆纵深1000米的陆域范围。其中黄冈大桥至东溪水间为岸线至防洪堤背水坡。		沈海高速南边界上溯至高堂水闸处的水域范围；黄冈大桥至东溪水间的水域。	黄冈河黄冈大桥至沈海高速南边界河段：相应一级保护区水域沿岸，黄冈大桥上游1450米至沈海高速南边界黄冈河上游2800米至沈海高速东岸等河段向陆纵深1000米，其余沿岸向陆纵深至堤围背水坡坡脚线之间，除一级保护区以外的陆域。沈海高速南边界至高堂水闸河段：相应二级保护区水域沿岸向陆纵深1000米的陆域。黄冈大桥至东溪水间河段：相应二级保护区水域沿岸向陆纵深至堤围背水坡坡脚线之间的陆域。			
			III类	准保护区	上文发源地至汤溪水库库区北端的水域。	——	1.48	——	相应一级保护区水域沿岸，黄冈大桥至其上游1450米黄冈河西岸河段、黄冈大桥至其上游2800米黄冈河东岸河段向陆纵深1000米，除一级和二级保护区以外的陆域。	4.06		

序号	行政区	保护区名称	水质保护目标	保护区级别	调整前保护区范围			调整后保护区范围			变化说明	备注
					水域	陆地	面积 (平方公里)	水域	陆地	面积 (平方公里)		
5	饶平县	饶平县黄冈河高堂水闸河段饮用水水源保护区	—	—	—	—	—	饶平县二水厂新取水口上游1500米至下游100米处的水域。	相应一级保护区水域沿岸向陆纵深50米陆地。	68.34	新划定	
			—	—	—	—	—	饶平县二水厂新取水口下游100米至高堂水闸处的水域。	自一级保护区和二级保护区水域沿岸向陆纵深1000米，除一级保护区以外的陆地。			
			—	—	—	—	—	汤溪水库库区北端至一级保护区上界面的水域范围。	汤溪水库设计水位向陆纵深100米的集雨区范围。			
			—	—	—	—	—	上文发源地至汤溪水库库区北端的水域。	—	1.48		

# 饮用水水源保护区示意图及拐点坐标

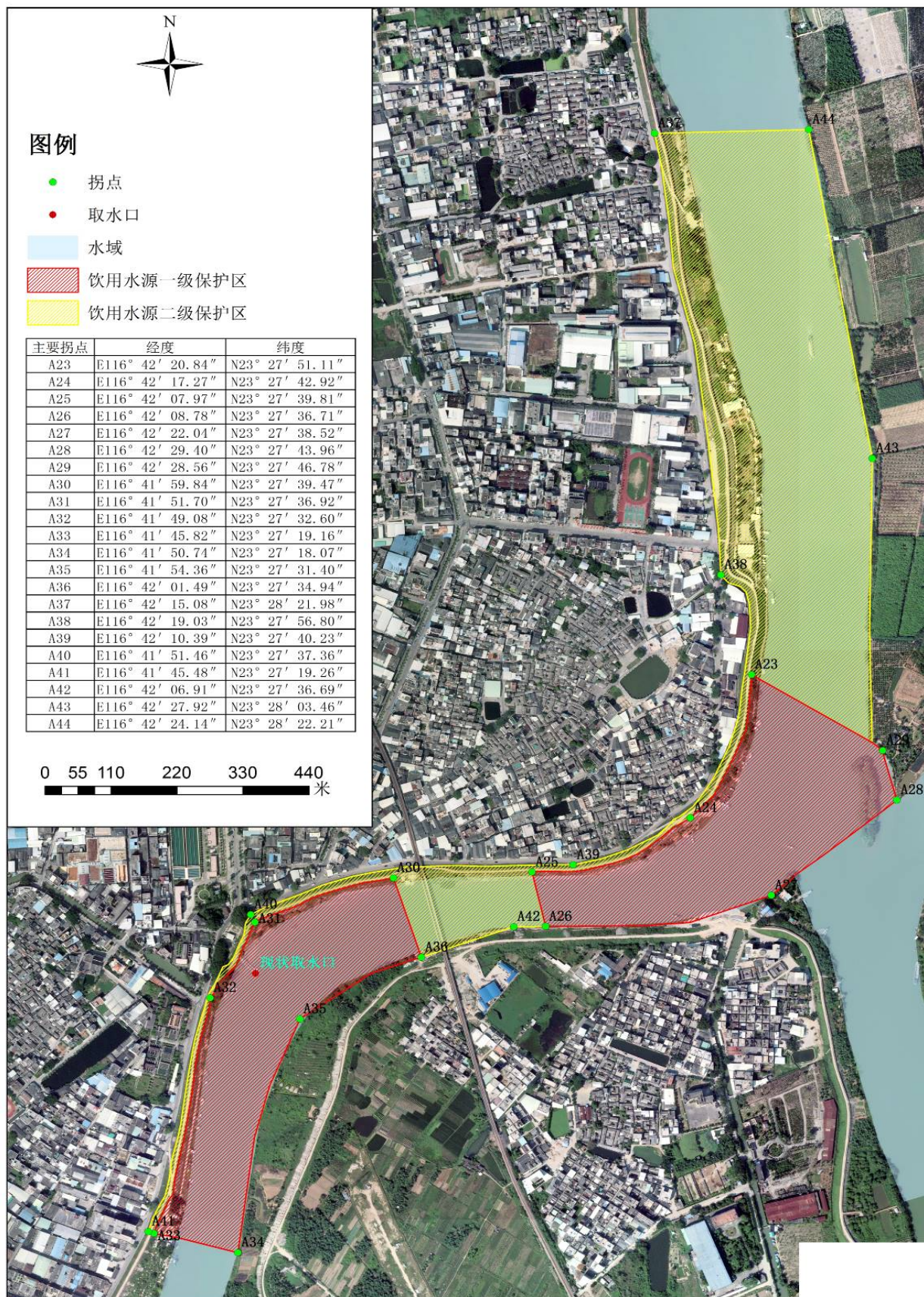
调整后各饮用水水源保护区示意图及拐点坐标潮州城市城区饮用水水源保护区示意图





潮州市城区饮用水水源保护区拐点坐标

主要拐点	经度	纬度	主要拐点	经度	纬度	主要拐点	经度	纬度
A1	E116°37'16.82"	N23°41'51.15"	A26	E116°35'58.68"	N23°42'22.72"	A51	E116°33'11.86"	N23°48'32.53"
A2	E116°37'37.36"	N23°41'43.12"	A27	E116°37'27.06"	N23°41'48.63"	A52	E116°32'03.55"	N23°49'16.54"
A3	E116°38'34.65"	N23°40'49.34"	A28	E116°38'48.64"	N23°40'37.31"	A53	E116°30'55.61"	N23°50'55.84"
A4	E116°39'06.49"	N23°41'11.35"	A29	E116°38'32.20"	N23°39'20.45"	A54	E116°29'36.97"	N23°53'09.49"
A5	E116°37'51.20"	N23°42'18.69"	A30	E116°37'40.61"	N23°38'21.35"	A55	E116°38'34.81"	N23°35'21.61"
A6	E116°37'31.56"	N23°42'21.73"	A31	E116°37'05.46"	N23°37'50.63"	A56	E116°39'06.51"	N23°32'58.92"
A7	E116°38'48.57"	N23°40'38.20"	A32	E116°37'45.54"	N23°36'48.78"	A57	E116°41'31.26"	N23°33'18.70"
A8	E116°38'55.58"	N23°40'08.26"	A33	E116°37'50.90"	N23°36'58.59"	A58	E116°41'43.47"	N23°31'15.90"
A9	E116°39'17.42"	N23°40'05.04"	A34	E116°37'53.88"	N23°38'06.98"	A59	E116°42'04.74"	N23°31'15.48"
A10	E116°39'04.95"	N23°39'10.71"	A35	E116°37'56.80"	N23°37'49.48"	A60	E116°41'11.16"	N23°33'41.49"
A11	E116°39'04.57"	N23°38'47.49"	A36	E116°38'09.26"	N23°37'51.80"	A61	E116°39'18.18"	N23°33'37.61"
A12	E116°38'59.30"	N23°38'40.65"	A37	E116°39'19.72"	N23°38'48.51"	A62	E116°38'49.56"	N23°36'24.96"
A13	E116°39'08.39"	N23°38'34.57"	A38	E116°39'13.06"	N23°39'53.24"	A63	E116°38'24.51"	N23°37'16.59"
A14	E116°39'18.96"	N23°38'48.13"	A39	E116°38'36.20"	N23°41'38.69"	A64	E116°39'36.03"	N23°36'37.80"
A15	E116°39'15.26"	N23°38'51.63"	A40	E116°37'42.50"	N23°42'41.17"	A65	E116°41'02.33"	N23°35'38.45"
A16	E116°39'18.72"	N23°39'03.22"	A41	E116°36'10.42"	N23°44'40.11"	A66	E116°42'08.80"	N23°34'14.90"
A17	E116°39'13.91"	N23°39'11.78"	A42	E116°35'06.57"	N23°45'43.00"	A67	E116°42'13.46"	N23°34'32.13"
A18	E116°37'31.37"	N23°38'12.26"	A43	E116°29'24.34"	N23°52'57.99"	A68	E116°41'46.43"	N23°35'31.78"
A19	E116°37'06.47"	N23°37'49.84"	A44	E116°29'17.47"	N23°52'07.67"	A69	E116°39'43.36"	N23°37'08.78"
A20	E116°37'06.71"	N23°37'27.03"	A45	E116°32'16.42"	N23°48'10.64"	A70	E116°38'18.47"	N23°37'34.93"
A21	E116°37'28.86"	N23°37'28.93"	A46	E116°33'11.97"	N23°48'19.87"	A71	E116°34'59.50"	N23°44'18.54"
A22	E116°37'41.42"	N23°38'02.14"	A47	E116°33'31.66"	N23°46'40.81"	A72	E116°35'34.86"	N23°44'01.31"
A23	E116°33'19.93"	N23°45'28.96"	A48	E116°33'49.70"	N23°45'36.65"	A73	E116°35'42.58"	N23°44'13.90"
A24	E116°34'10.38"	N23°44'35.10"	A49	E116°34'17.26"	N23°45'36.21"	A74	E116°35'10.60"	N23°44'30.59"
A25	E116°35'19.27"	N23°43'33.81"	A50	E116°34'12.69"	N23°47'15.30"			

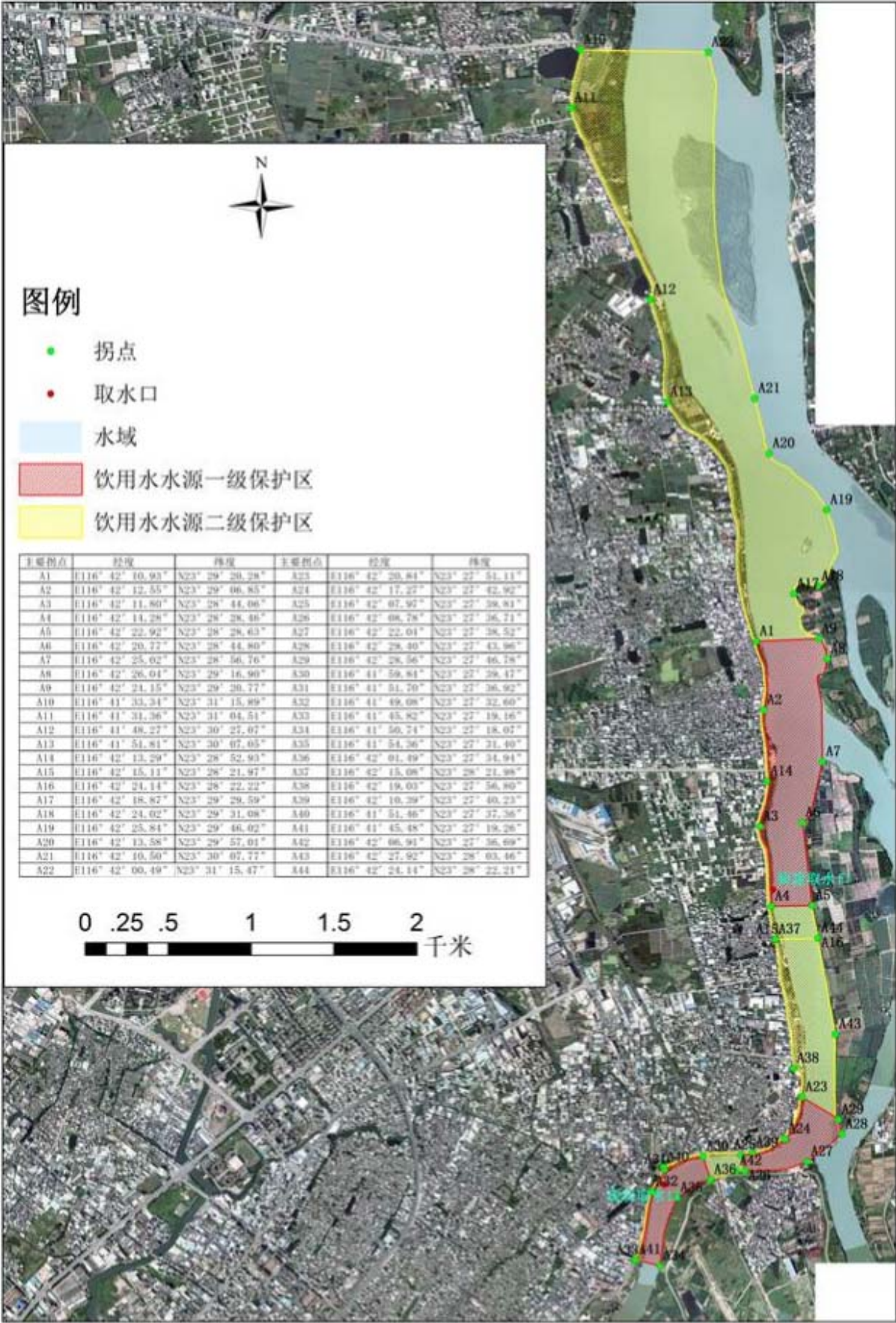


潮安县饮用水水源保护区示意图



潮安县饮用水水源保护区拐点坐标

主要拐点	经度	纬度	主要拐点	经度	纬度
A23	E116°42'20.84"	N23°27'51.11"	A34	E116°41'50.74"	N23°27'18.07"
A24	E116°42'17.27"	N23°27'42.92"	A35	E116°41'54.36"	N23°27'31.40"
A25	E116°42'07.97"	N23°27'39.81"	A36	E116°42'01.49"	N23°27'34.94"
A26	E116°42'08.78"	N23°27'36.71"	A37	E116°42'15.08"	N23°28'21.98"
A27	E116°42'22.04"	N23°27'38.52"	A38	E116°42'19.03"	N23°27'56.80"
A28	E116°42'29.40"	N23°27'43.96"	A39	E116°42'10.39"	N23°27'40.23"
A29	E116°42'28.56"	N23°27'46.78"	A40	E116°41'51.46"	N23°27'37.36"
A30	E116°41'59.84"	N23°27'39.47"	A41	E116°41'45.48"	N23°27'19.26"
A31	E116°41'51.70"	N23°27'36.92"	A42	E116°42'06.91"	N23°27'36.69"
A32	E116°41'49.08"	N23°27'32.60"	A43	E116°42'27.92"	N23°28'03.46"
A33	E116°41'45.82"	N23°27'19.16"	A44	E116°42'24.14"	N23°28'22.21"

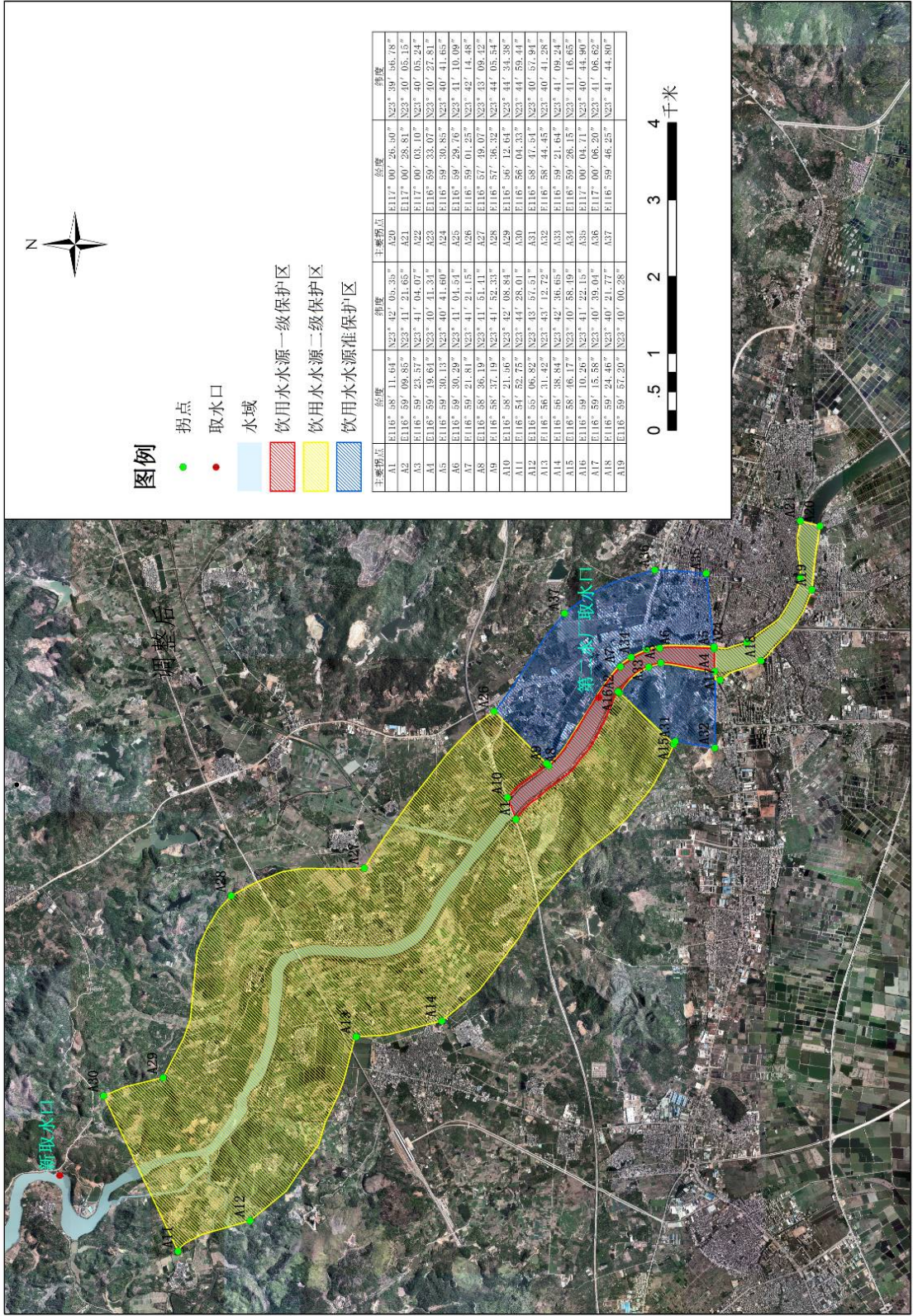


潮州市潮安区饮用水水源保护区示意图（调整后）

潮州市潮安区饮用水水源保护区拐点坐标

主要拐点	经度	纬度	主要拐点	经度	纬度
A1	E116°42'10.93"	N23°29'20.28"	A23	E116°42'20.84"	N23°27'51.11"
A2	E116°42'12.55"	N23°29'06.85"	A24	E116°42'17.27"	N23°27'42.92"
A3	E116°42'11.80"	N23°28'44.06"	A25	E116°42'07.97"	N23°27'39.81"
A4	E116°42'14.28"	N23°28'28.46"	A26	E116°42'08.78"	N23°27'36.71"
A5	E116°42'22.92"	N23°28'28.63"	A27	E116°42'22.04"	N23°27'38.52"
A6	E116°42'20.77"	N23°28'44.80"	A28	E116°42'29.40"	N23°27'43.96"
A7	E116°42'25.02"	N23°28'56.76"	A29	E116°42'28.56"	N23°27'46.78"
A8	E116°42'26.04"	N23°29'16.90"	A30	E116°41'59.84"	N23°27'39.47"
A9	E116°42'24.15"	N23°29'20.77"	A31	E116°41'51.70"	N23°27'36.92"
A10	E116°41'33.34"	N23°31'15.89"	A32	E116°41'49.08"	N23°27'32.60"
A11	E116°41'31.36"	N23°31'04.51"	A33	E116°41'45.82"	N23°27'19.16"
A12	E116°41'48.27"	N23°30'27.07"	A34	E116°41'50.74"	N23°27'18.07"
A13	E116°41'51.81"	N23°30'07.05"	A35	E116°41'54.36"	N23°27'31.40"
A14	E116°42'13.29"	N23°28'52.93"	A36	E116°42'01.49"	N23°27'34.94"
A15	E116°42'15.11"	N23°28'21.97"	A37	E116°42'15.08"	N23°28'21.98"
A16	E116°42'24.14"	N23°28'22.22"	A38	E116°42'19.03"	N23°27'56.80"
A17	E116°42'18.87"	N23°29'29.59"	A39	E116°42'10.39"	N23°27'40.23"
A18	E116°42'24.02"	N23°29'31.08"	A40	E116°41'51.46"	N23°27'37.36"
A19	E116°42'25.84"	N23°29'46.02"	A41	E116°41'45.48"	N23°27'19.26"
A20	E116°42'13.58"	N23°29'57.01"	A42	E116°42'06.91"	N23°27'36.69"
A21	E116°42'10.50"	N23°30'07.77"	A43	E116°42'27.92"	N23°28'03.46"
A22	E116°42'00.49"	N23°31'15.47"	A44	E116°42'24.14"	N23°28'22.21"



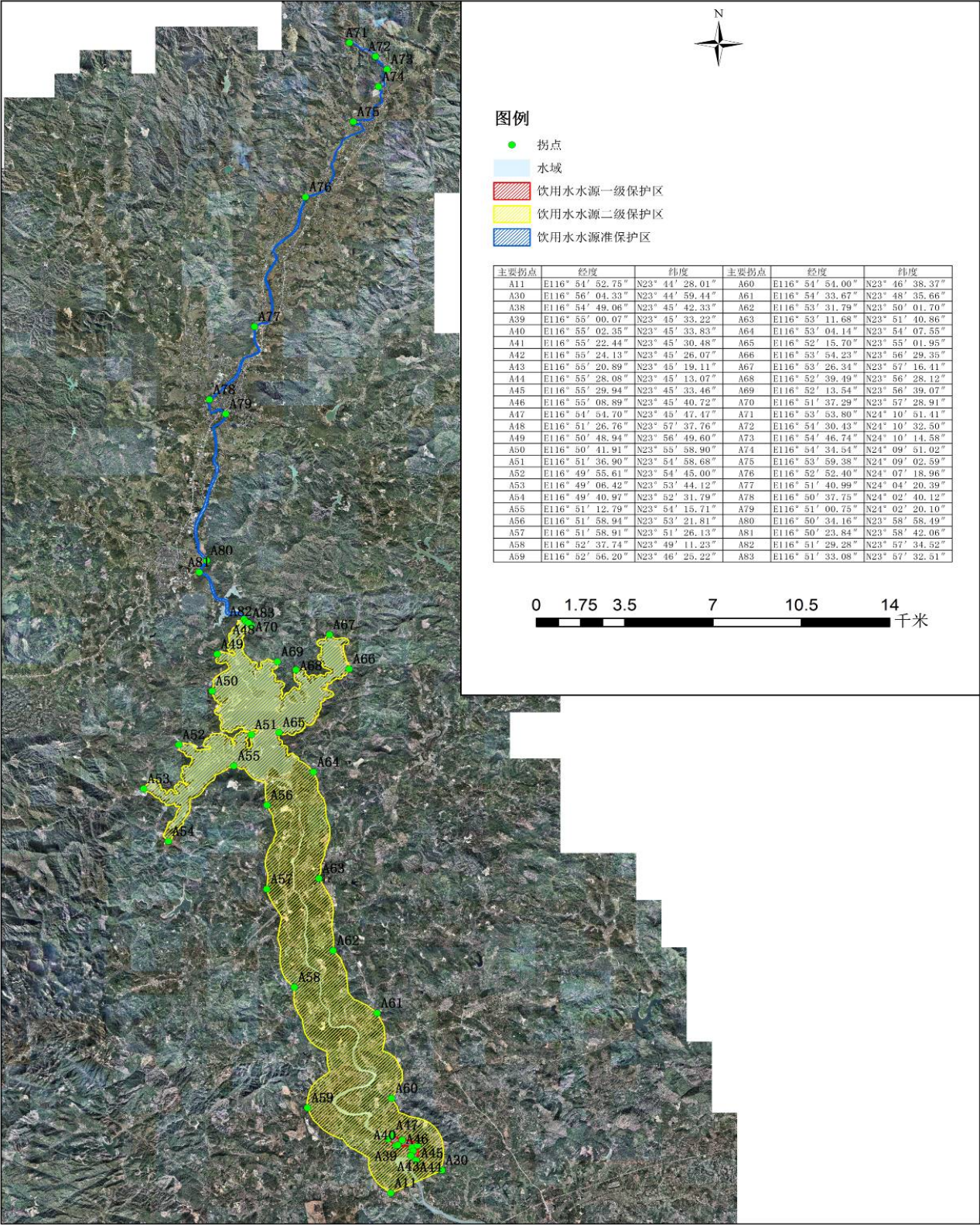


饶平县黄冈县城河段饮用水水源保护区示意图

饶平县黄冈县城河段饮用水水源保护区拐点坐标

主要拐点	经度	纬度	主要拐点	经度	纬度	主要拐点	经度	纬度
A1	E116°58'11.64"	N23°42'05.35"	A14	E116°56'38.84"	N23°42'36.65"	A27	E116°57'49.07"	N23°43'09.42"
A2	E116°59'09.85"	N23°41'21.65"	A15	E116°58'46.17"	N23°40'58.49"	A28	E116°57'36.32"	N23°44'05.54"
A3	E116°59'23.57"	N23°41'04.07"	A16	E116°59'10.26"	N23°41'22.15"	A29	E116°56'12.64"	N23°44'34.38"
A4	E116°59'19.64"	N23°40'41.34"	A17	E116°59'15.58"	N23°40'39.04"	A30	E116°56'04.33"	N23°44'59.44"
A5	E116°59'30.13"	N23°40'41.60"	A18	E116°59'24.46"	N23°40'21.77"	A31	E116°58'47.54"	N23°40'57.94"
A6	E116°59'30.29"	N23°41'04.54"	A19	E116°59'57.20"	N23°40'00.28"	A32	E116°58'44.45"	N23°40'41.28"
A7	E116°59'21.81"	N23°41'21.15"	A20	E117°00'26.50"	N23°39'56.78"	A33	E116°59'21.64"	N23°41'09.24"
A8	E116°58'36.19"	N23°41'51.41"	A21	E117°00'28.81"	N23°40'05.15"	A34	E116°59'26.15"	N23°41'16.65"
A9	E116°58'37.19"	N23°41'52.33"	A22	E117°00'03.10"	N23°40'05.24"	A35	E117°00'04.71"	N23°40'44.90"
A10	E116°58'21.56"	N23°42'08.84"	A23	E116°59'33.07"	N23°40'27.81"	A36	E117°00'06.20"	N23°41'06.62"
A11	E116°54'52.75"	N23°44'28.01"	A24	E116°59'30.85"	N23°40'41.65"	A37	E116°59'46.25"	N23°41'44.80"
A12	E116°55'06.82"	N23°43'57.51"	A25	E116°59'29.76"	N23°41'10.09"			
A13	E116°56'31.42"	N23°43'12.72"	A26	E116°59'01.25"	N23°42'14.48"			





饶平县黄冈河高堂水闸河段饮用水水源保护区示意图



饶平县黄冈高堂水闸河段饮用水水源保护区拐点坐标

主要拐点	经度	纬度	主要拐点	经度	纬度	主要拐点	经度	纬度
A11	E116°54'52.75"	N23°44'28.01"	A52	E116°49'55.61"	N23°54'45.00"	A68	E116°52'39.49"	N23°56'28.12"
A30	E116°56'04.33"	N23°44'59.44"	A53	E116°49'06.42"	N23°53'44.12"	A69	E116°52'13.54"	N23°56'39.07"
A38	E116°54'49.06"	N23°45'42.33"	A54	E116°49'40.97"	N23°52'31.79"	A70	E116°51'37.29"	N23°57'28.91"
A39	E116°55'00.07"	N23°45'33.22"	A55	E116°51'12.79"	N23°54'15.71"	A71	E116°53'53.80"	N24°10'51.41"
A40	E116°55'02.35"	N23°45'33.83"	A56	E116°51'58.94"	N23°53'21.81"	A72	E116°54'30.43"	N24°10'32.50"
A41	E116°55'22.44"	N23°45'30.48"	A57	E116°51'58.91"	N23°51'26.13"	A73	E116°54'46.74"	N24°10'14.58"
A42	E116°55'24.13"	N23°45'26.07"	A58	E116°52'37.74"	N23°49'11.23"	A74	E116°54'34.54"	N24°09'51.02"
A43	E116°55'20.89"	N23°45'19.11"	A59	E116°52'56.20"	N23°46'25.22"	A75	E116°53'59.38"	N24°09'02.59"
A44	E116°55'28.08"	N23°45'13.07"	A60	E116°54'54.00"	N23°46'38.37"	A76	E116°52'52.40"	N24°07'18.96"
A45	E116°55'29.94"	N23°45'33.46"	A61	E116°54'33.67"	N23°48'35.66"	A77	E116°51'40.99"	N24°04'20.39"
A46	E116°55'08.89"	N23°45'40.72"	A62	E116°53'31.79"	N23°50'01.70"	A78	E116°50'37.75"	N24°02'40.12"
A47	E116°54'54.70"	N23°45'47.47"	A63	E116°53'11.68"	N23°51'40.86"	A79	E116°51'00.75"	N24°02'20.10"
A48	E116°51'26.76"	N23°57'37.76"	A64	E116°53'04.14"	N23°54'07.55"	A80	E116°50'34.16"	N23°58'58.49"
A49	E116°50'48.94"	N23°56'49.60"	A65	E116°52'15.70"	N23°55'01.95"	A81	E116°50'23.84"	N23°58'42.06"
A50	E116°50'41.91"	N23°55'58.90"	A66	E116°53'54.23"	N23°56'29.35"	A82	E116°51'29.28"	N23°57'34.52"

**公开方式：**主动公开

抄送：汕头市人民政府，省发展改革委、司法厅、自然资源厅、交通运输厅、住房城乡建设厅、卫生健康委、林业局。

