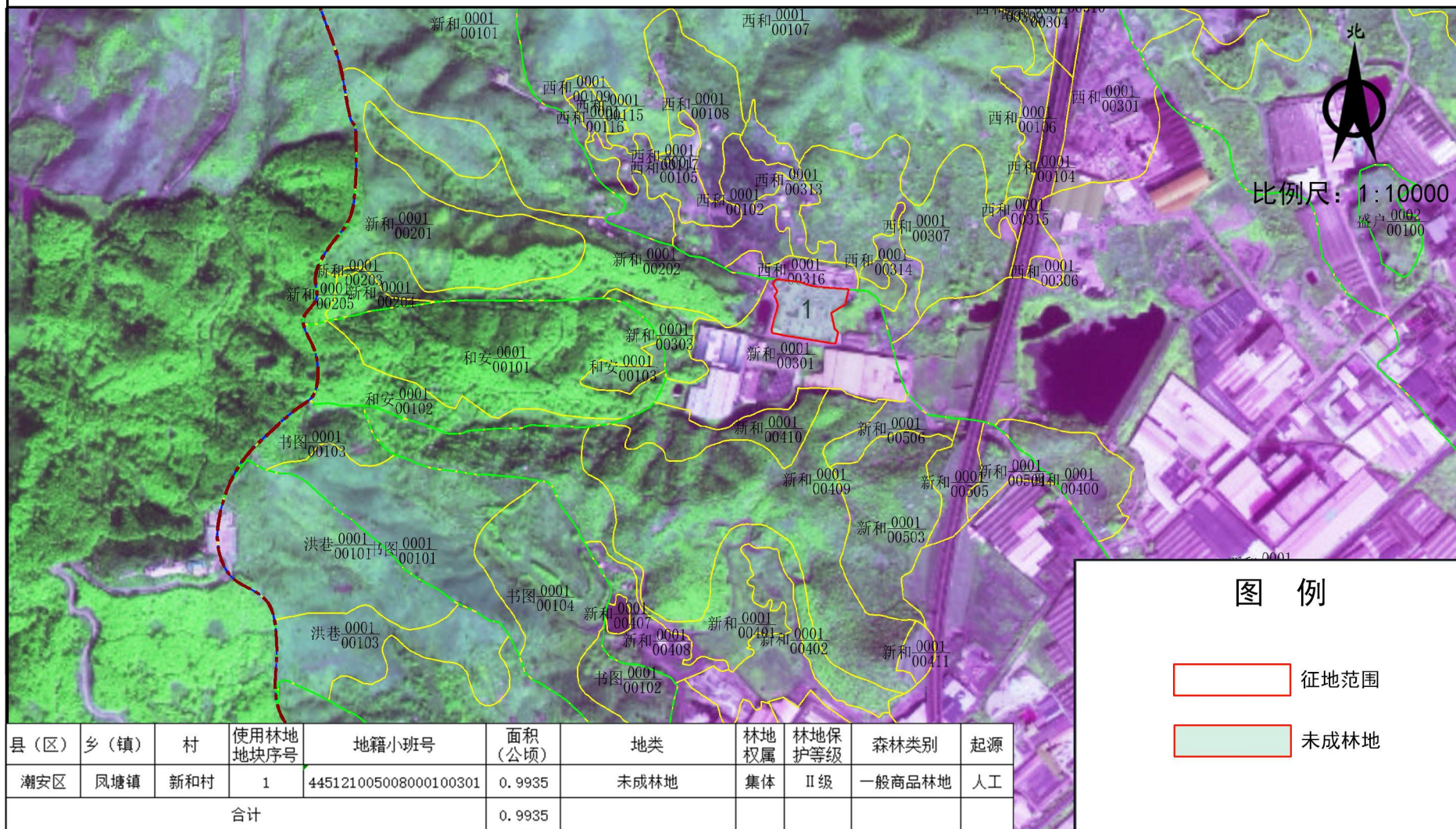


华兴利陶瓷厂凤塘新建生产办公综合楼项目使用林地现状图



县(区)	乡(镇)	村	使用林地地块序号	地籍小班号	面积(公顷)	地类	林地权属	林地保护等级	森林类别	起源
潮安区	凤塘镇	新和村	1	445121005008000100301	0.9935	未成林地	集体	II级	一般商品林地	人工
合计					0.9935					

调查人：杜志瑚

制图人：林立帆

审查人：沈树鸿

编制单位：饶平县兴林工程设计室

编制时间：2021年09月