

潮州市潮安区登塘瓷泥产业片区项目社会稳定风险分析公示

根据国家发改委《关于印发国家发展改革委重大固定资产投资项目社会稳定风险评估暂行办法的通知》（发改投资[2012]2492号）、《广东省发展改革委关于印发重大项目社会稳定风险评估暂行办法的通知》（粤发改重点[2012]1095号）的要求，潮州市潮安区登塘瓷泥产业片区项目需开展社会稳定风险调查工作。为广泛听取意见，现进行公示，征求项目周边社会公众对项目建设实施可能引发的社会稳定风险的意见和建议。

一、项目名称及概况

- 1、项目名称：潮州市潮安区登塘瓷泥产业片区项目
- 2、项目征地单位：潮州市潮安区人民政府
- 3、工程建设地点：广东省潮州市潮安区登塘镇新西坑村、白芒洲村和枫树员村

4、项目概况：项目总用地面积为84.24公顷（其中部分涉及生态公益林），位于潮州市西部，潮安区登塘镇北部，涉及登塘镇新西坑村、白芒洲村和枫树员村，规划范围内涉及31.32公顷拟征地区域，具体位置如图。具体征地范围面积及权属以实地测量红线图为准。征地范围内征地补偿标准根据“安府办纪[2021]28号”会议纪要精神、《潮安区人民政府关于印发〈潮州市潮安区集体土地征收与安置实施细则〉的通知》（安府规〔2019〕3号）和《潮州市人民政府关于公布实施征收农用地区片综合地价的公告》（潮府告[2021]1号）有关规定执行。

项目的建设符合国家、省市政府、各级部门的政策、规划、法规等规定，为支撑潮州市北溪黄金塘片区综合开发建设，为腾退的瓷泥产业提供用地保障，引导陶瓷工业相对集中、连片发展，实现产业集聚发展，推进工业化进程，打造潮安经济发展新的增长点。

二、征求公众意见的主要事项

主要就以下几点征求公众对本项目的意见，如有其它方面意见或建议也可提出：拟建项目是否影响公众利益；对项目建设持何种态度和建议；对建设方有何诉求；防范社会稳定风险的合理可行的措施和建议。

三、公示说明

自公示之日起十个工作日内。公示期间，社会稳定风险分析报告编制单位或建设单位将为公众提供相关资料查询和咨询服务。同时，公众对本项目有社会稳定风险方面的建议或意见，可向公示单位提出。

四、公众参与主要方式

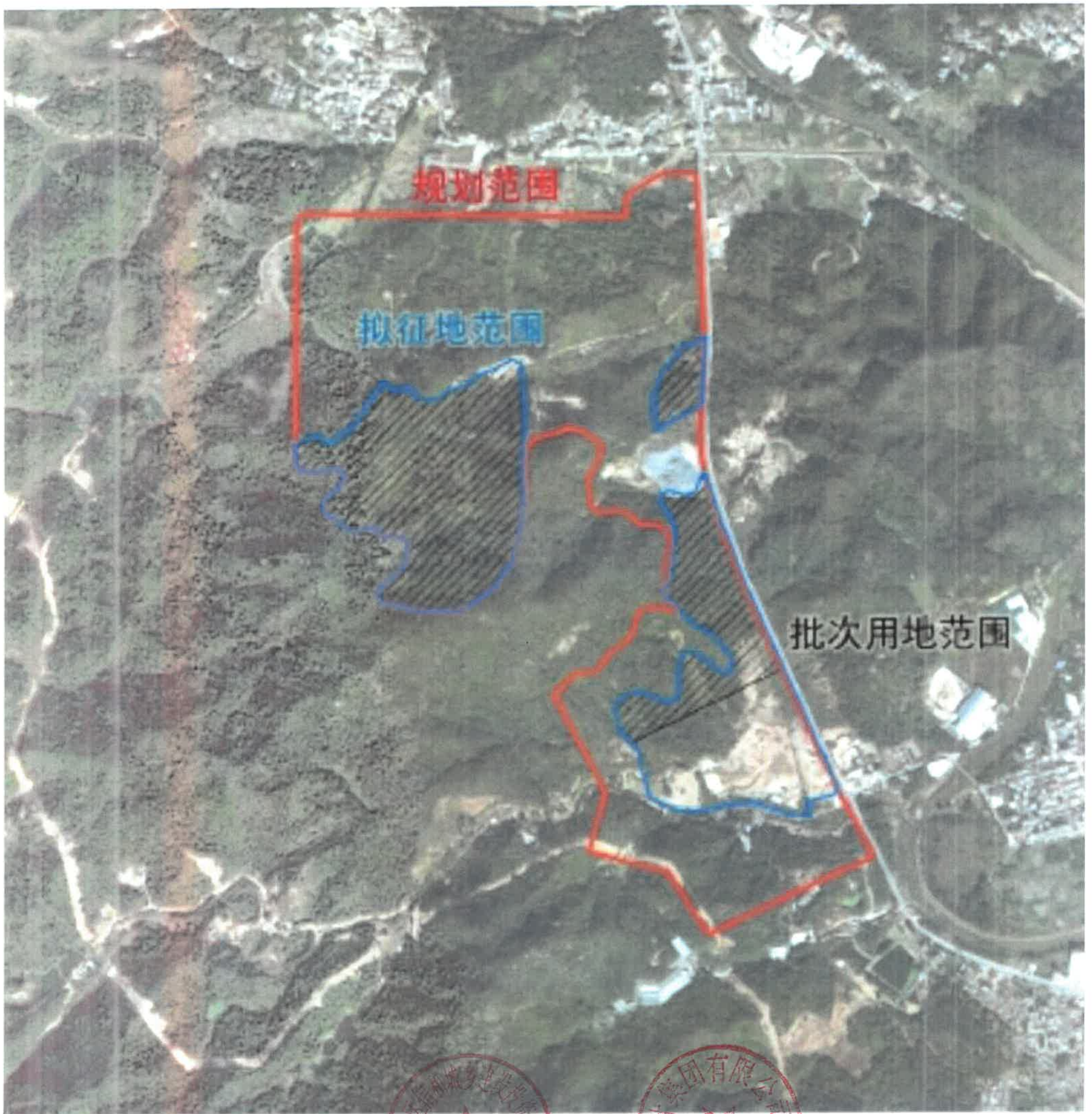
公示期内，公众可通过电子邮件、信函、传真、电话等方式向建设单位、咨询单位发表对社会稳定风险分析工作的意见和建议。

五、公示单位

- 1、委托单位：
 - (1) 单位名称：潮州市潮安区信和城乡建设投资有限公司
 - (2) 地址：潮州市潮安区东山湖现代产业园原东江畜牧办公楼二楼
 - (3) 联系人：陈先生
 - (4) 电话：0768-2188209
 - (5) 邮编：521000
 - (6) E-mail: chaoanxinhe@163.com
- 2、咨询单位：
 - (1) 单位名称：中天设计集团有限公司
 - (2) 单位地址：长春市朝阳区安达街508号
 - (3) 联系人：陈小姐
 - (4) 电话：15812697230
 - (5) 邮编：130000
 - (6) E-mail:

潮州市潮安区信和城乡建设投资有限公司
二〇二二年十二月二十七日

中天设计集团有限公司
二〇二二年十二月二十七日



规划范围

拟征地范围

批次用地范围

