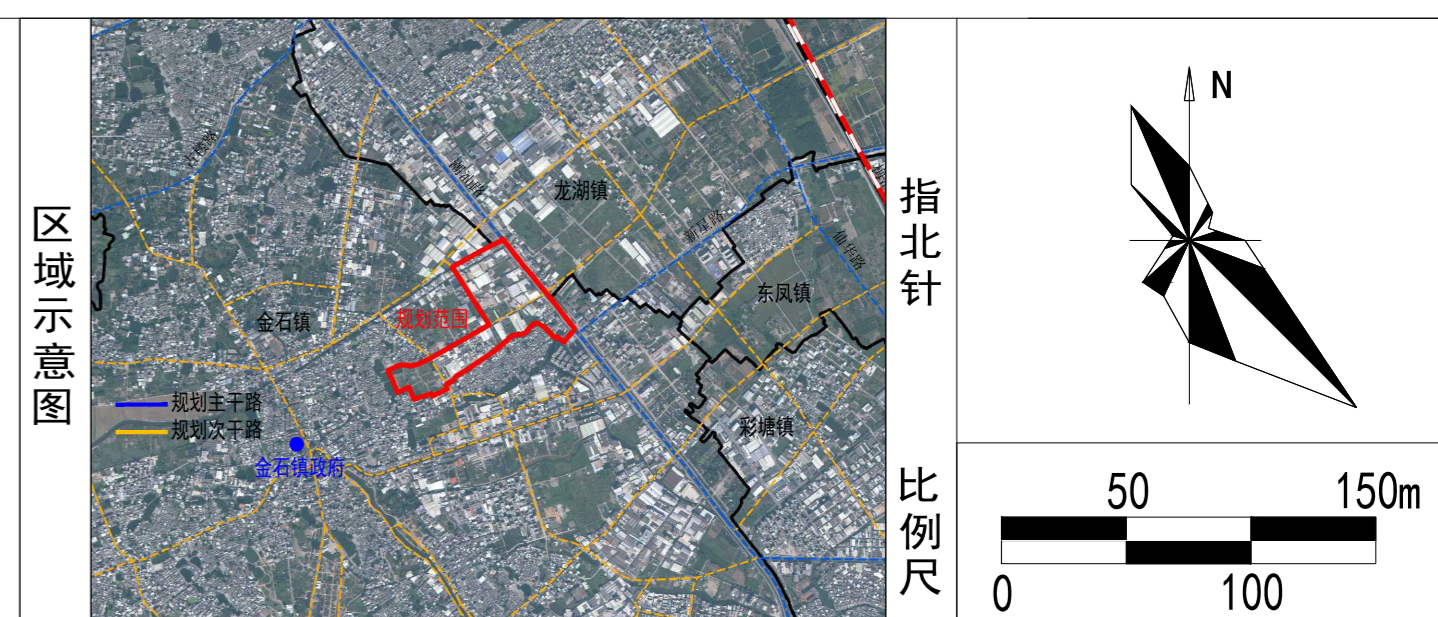
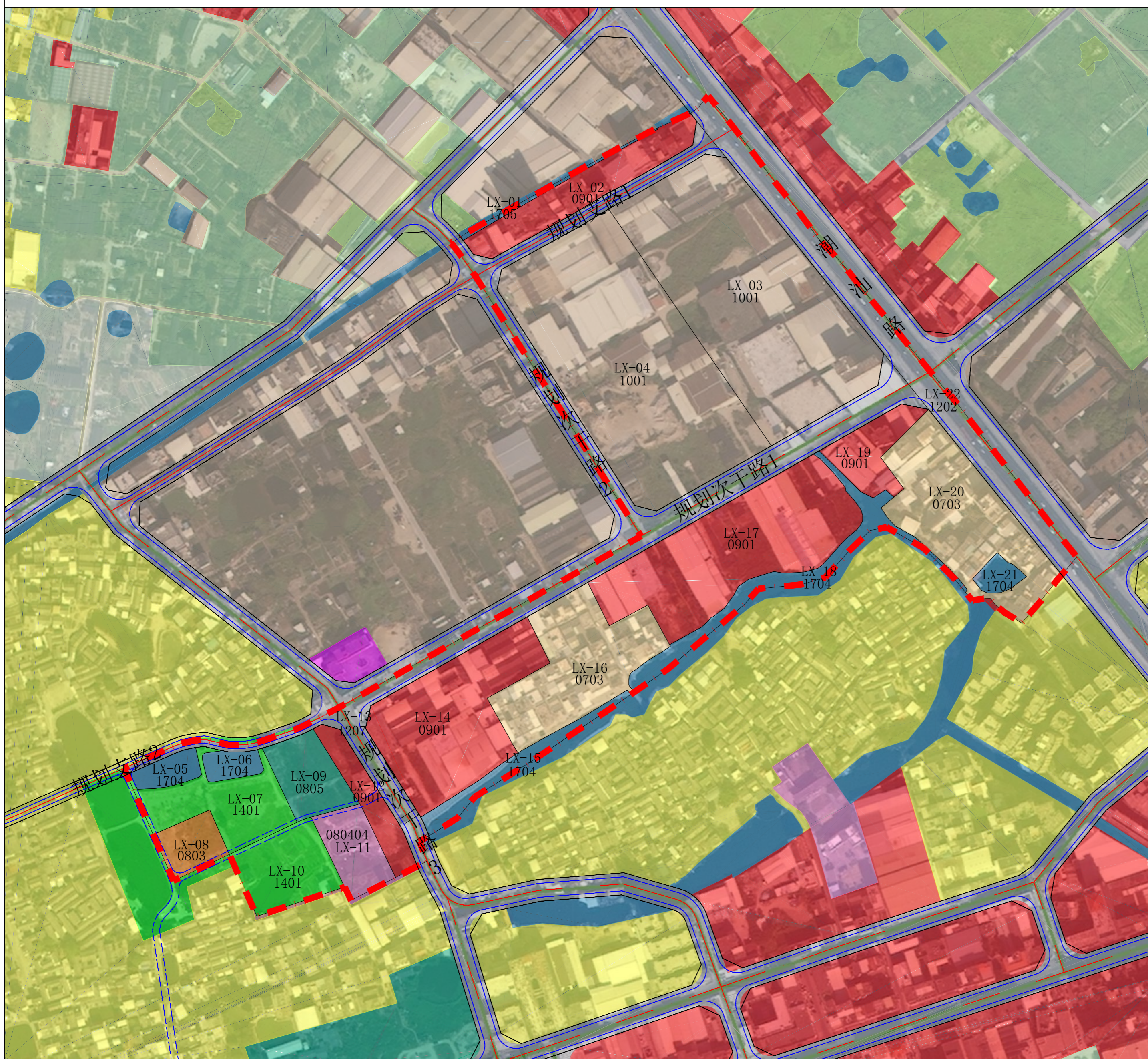


# 潮州市潮安区金石镇龙下村北部片区控制性详细规划 法定图则



图例

0703	农村宅基地	0901	商业用地	1704	坑塘水面
0803	文化用地	1001	工业用地	1705	沟渠
080404	幼儿园用地	1202	公路用地		规划道路
0805	体育用地	1207	城镇道路用地		远期预留道路
0807	社会福利用地	1401	公园绿地		规划范围

## 规划控制条文

### 一、总则

- 1、在地块控制单元中，用地性质、建筑密度、容积率、建筑面积、绿地率、配套设施的数量与面积属性属于强制性指标内容；建筑限高、人口规模、配套设施位置属于指导性指标内容。
- 2、地类名称与代码、各项强制性与指导性指标的确定参照《国土空间调查、规划、用途管制用地用海分类指南（试行）》、《潮州市城乡规划管理技术规定》，未涉及的内容参照《广东省城镇开发边界内详细规划编制指南（试行）》和相应的国家标准或规范。

### 二、地块开发管理

地块细分或者合并时，不准改变原有用地性质及相关规定；不得突破原有地块的总开发量；不得减少已配套公共设施和建设规模。地块内部路网与地块细分界线必须同时确定。

### 三、土地使用管理

- 1、每个地块的土地使用性质原则上不得改动，但可有一定的兼容性，须符合文本中用地兼容性规定内容。
- 2、表中所列控制指标，除工业用地容积率、绿地率为下限-上限双向控制，绿地率为下限控制外，其他指标均为上限。
- 3、土地利用性质及规模变更时，建筑物的使用性质变更及建筑的改建、扩建和使用性质与所在地块的土地使用性质不符时，必须经规划主管部门核准。

地块规划控制指标表

地块编号	地类代码	地类名称	用地面积(m <sup>2</sup> )	容积率		计容建筑面积		建筑密度 (%)	绿地率		建筑限高 (米)	公共服务设施	公用设施	停车位配建标准		非机动车 (含两轮摩托车) 配建标准
				(下限-上限)	(下限-上限)	(%, 下限-上限)	(%, 下限-上限)		(下限-上限)	(下限-上限)						
LX-01	1705	沟渠	675.90	—	—	—	—	—	—	—	—	—	—	—	—	—
LX-02	0901	商业用地	8040.77	—	3.0	—	24122.313	40	15	—	—	—	—	193	—	145
LX-03	1001	工业用地	38722.39	1.0	3.0	38722.3936	116167.1808	50	10	20	55	—	—	—	—	—
LX-04	1001	工业用地	40645.64	1.0	3.0	40645.6398	121936.9194	50	10	20	55	—	—	—	—	—
LX-05	1704	坑塘水面	1814.26	—	—	—	—	—	—	—	—	—	—	—	—	—
LX-06	1704	坑塘水面	1530.84	—	—	—	—	—	—	—	—	—	—	—	—	—
LX-07	1401	公园绿地	7916.44	—	—	—	—	—	—	—	—	—	—	4	12	32
LX-08	0803	文化用地	3070.83	—	4.0	—	12283.3088	40	25	—	—	—	—	61	184	246
LX-09	0805	体育用地	4927.57	—	4.0	—	19710.2812	40	25	—	—	—	—	2.5车位/百座	—	394
LX-10	1401	公园绿地	6682.17	—	—	—	—	—	—	—	—	—	—	3	10	27
LX-11	080404	幼儿园用地	4367.19	—	4.0	—	17468.764	40	25	—	—	—	—	0.6车位/百师生	—	3车位/百师生
LX-12	0901	商业用地	4014.42	—	3.0	—	12043.2705	40	15	—	—	—	—	96	—	72
LX-13	1207	城镇道路用地	27190.02	—	—	—	—	—	—	—	—	—	—	—	—	—
LX-14	0901	商业用地	17721.13	—	3.0	—	53163.3912	40	15	—	—	—	—	425	—	319
LX-15	1704	坑塘水面	3069.43	—	—	—	—	—	—	—	—	—	—	—	—	—
LX-16	0703	农村宅基地	14520.41	—	—	—	—	—	—	—	15	—	—	—	—	—
LX-17	0901	商业用地	22662.41	—	3.0	—	67987.242	40	15	—	—	—	—	544	—	408
LX-18	1704	坑塘水面	5630.42	—	—	—	—	—	—	—	—	—	—	—	—	—
LX-19	0901	商业用地	4499.20	—	3.0	—	13497.6147	40	15	—	—	—	—	108	—	81
LX-20	0703	农村宅基地	16322.13	—	—	—	—	—	—	—	15	—	—	—	—	—
LX-21	1704	坑塘水面	1238.41	—	—	—	—	—	—	—	—	—	—	—	—	—
LX-22	1202	公路用地	14156.90	—	—	—	—	—	—	—	—	—	—	—	—	—