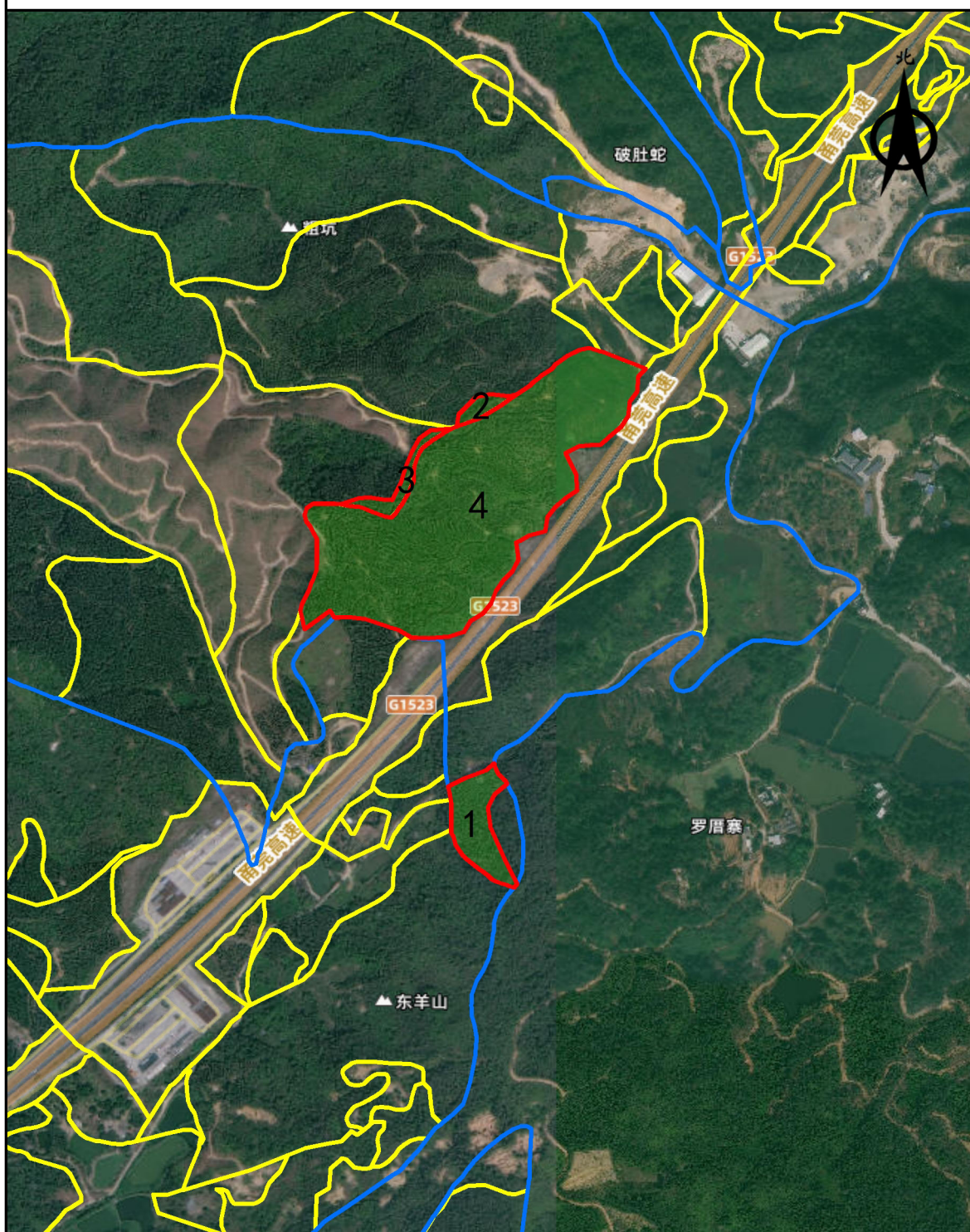


# 潮安区古巷镇横溪村林木采伐小班作业设计图



作业小班	采伐面积 (亩)	每亩蓄积量 (m <sup>3</sup> )	采伐蓄积量 (m <sup>3</sup> )	出材量 (m <sup>3</sup> )
1	15	3.73	55.94	39.88
2	3	3.49	10.48	7.4
3	5	3.51	17.53	12.32
4	158	3.52	556.77	395.87
合计	181		640.72	455.47

## 图 例

采伐区

比例尺: 1: 10000